

# ESPAÇO CULTURAL DA JUNTA DA UNIÃO DAS FREGUESIAS DE CAPARICA E TRAFARIA

**3<sup>a</sup> a 6<sup>a</sup> feira** 10h - 12h e 14h - 16h  
**Sábado** 10h - 12h

## SERVIÇOS



### Empréstimo e devolução

Serviço de take away de acervo, não sendo permitida a leitura no local, sem marcação. Seleção de acervo com apoio de funcionário.



### Uso de computador

Limitado a 1 pessoa, mediante marcação.



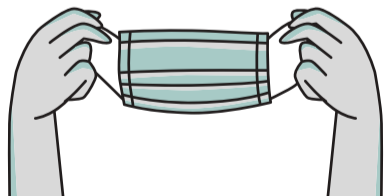
### Uso de espaço de trabalho

Limitado a 2 pessoas para trabalho individual, mediante marcação

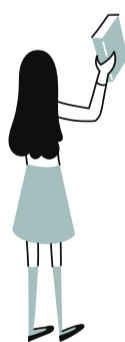
## SERVIÇOS SUSPENSOS

Fica suspensa a disponibilização de periódicos e o acesso à bebeteca e à zona de jogos.

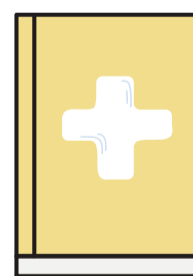
## MEDIDAS DE SEGURANÇA



Uso obrigatório de máscara



Acesso condicionado aos espaços



Acervo de quarentena após empréstimo

## PARA MAIS INFORMAÇÕES

marcações ou pedidos de empréstimo

**biblioteca\_trafaria@jf-caparica-trafaria.pt**

**21 295 6407**

Largo da República, Trafaria

